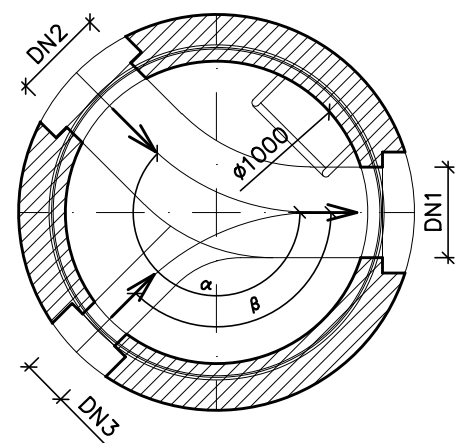


KANALIZAČNÍ ŠACHTA DN 1000
TYP Q.1, SILA STĚNY 120 MM,
DLE ČSN EN 1917
LT POKLOP D400

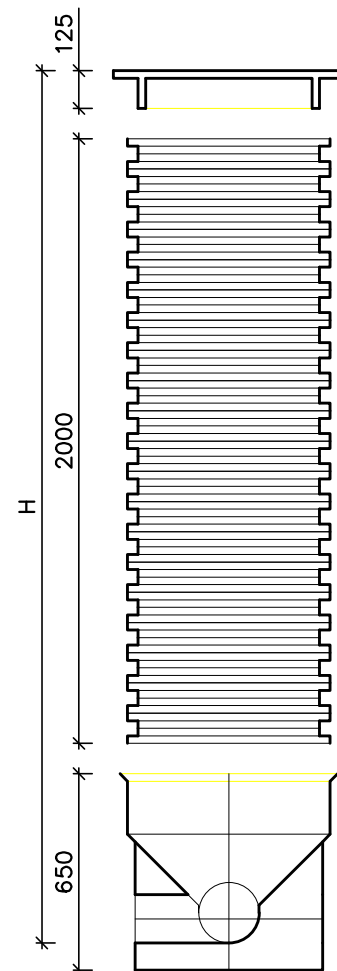


12	1	1	1	1	1	1	1	1	1	1	1	1
3	0	0	0	1	0	0	0	0	0	0	1	1
3	0	1	0	1	0	1	0	0	0	0	0	0
6	1	1	0	0	0	0	1	1	1	1	0	0
5	0	0	0	0	2	0	1	1	0	1	0	0
0	0	0	0	0	0	0	0	0	0	0	0	0

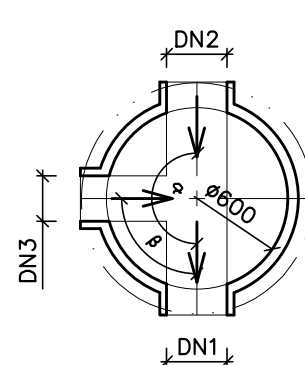
12	1	1	1	1	1	1	1	1	1	1	1	1
5	0	1	1	0	1	0	0	0	0	0	1	1
3	1	0	0	0	0	0	1	0	1	0	0	0

1	0	0	0	0	0	1	0	0	0	0	0	0
12	1	1	1	1	1	1	1	1	1	1	1	1

	Š1 A	Š2 A	Š3 A	Š4 A	Š5 A	Š5' A	Š6 A	Š1 A1	Š1 B	Š1' B	Š2 B	Š3 B
H (mm)	2050	1800	1690	1570	1880	2490	2100	1600	2000	1590	1720	2160
DN1 (mm)	300	300	300	300	300	300	300	250	200	200	200	200
DN2 (mm)	300	300	300	300	300	300	300	250	200	200	200	200
DN3 (mm)	150	—	—	—	250	200	200	150	—	—	—	—
α (°)	180	184	139	227	190	180	193	202	237	168	225	133
β (°)	90	—	—	—	270	270	270	263	—	—	—	—



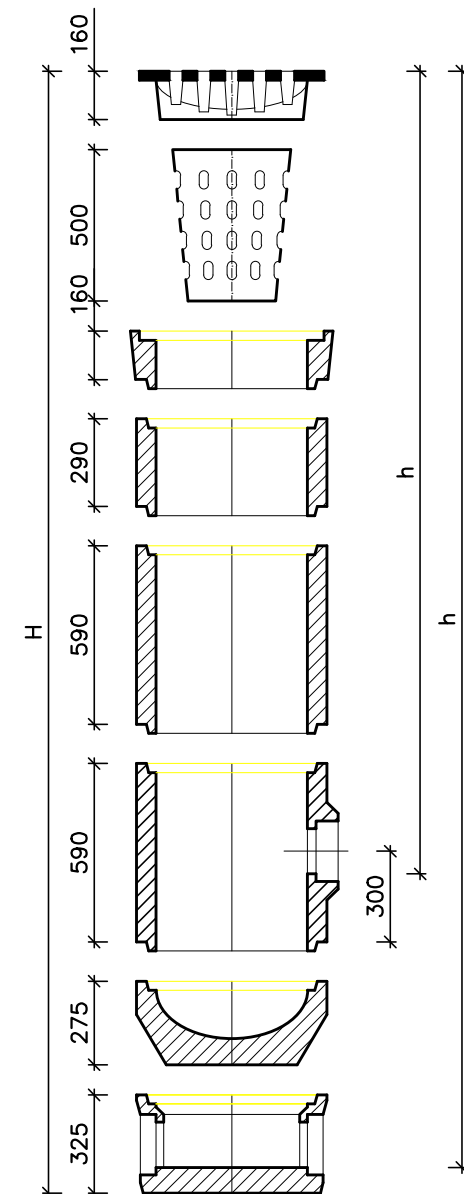
REVIZNÍ ŠACHTA
PLAST DN 600mm
POKLOP PLAST



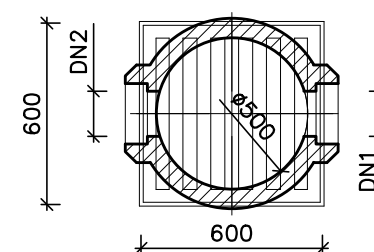
1	1
1	1
1	1

RŠ1 A2

H (mm)	1740
DN1 (mm)	200
DN2 (mm)	200
DN3 (mm)	-
α (°)	180
β (°)	-



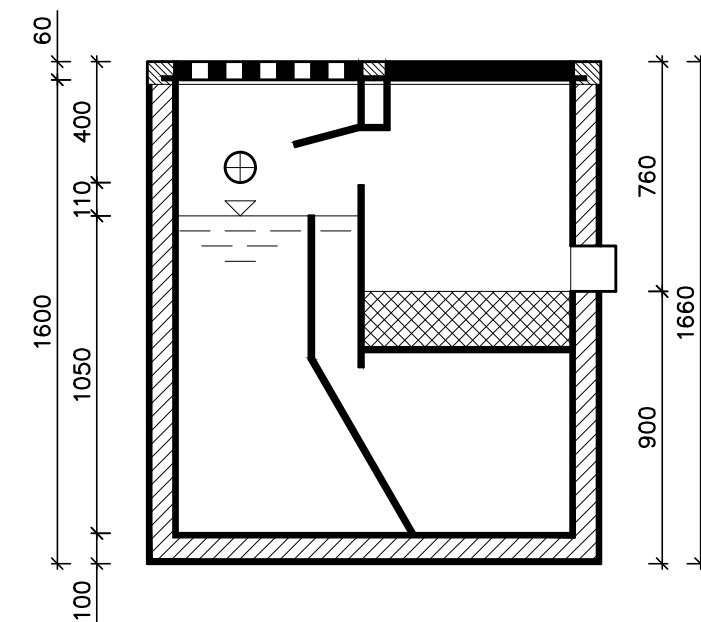
ULIČNÍ VPUSŤ DN 500mm
SILA STĚNY 65mm
LT MRŘ D400



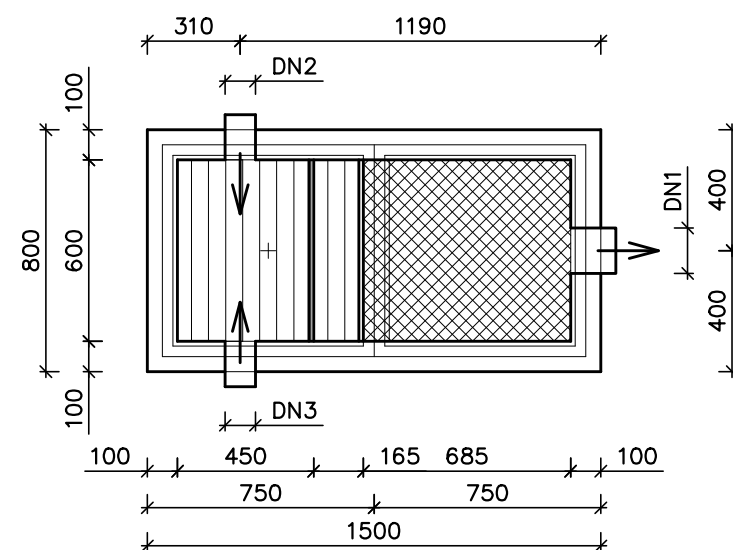
3	1	1	1
3	1	1	1
3	1	1	1
0	0	0	0
3	1	1	1
3	1	1	1
3	1	1	1
0	0	0	0

UV 06
UV 05
UV 04

H (mm)	1615	1615	1615
h (mm)	1115	1115	1115
DN1 (mm)	150	150	150
DN2 (mm)	-	-	-



SORPČNÍ VPUSŤ
PREFABRIKOVANÉ PROVEDENÍ
PLAST-BETON
LT MRŘ + POKLOP



DN1 (mm)	150
DN2 (mm)	-
DN3 (mm)	-

UV 07

Aktualizace 30. 6. 2019

projekt výškopisný systém BpV
polohopisný systém S-JTSK

Revitalizace veřejných ploch města Luby
DPS - Dokumentace pro provedení stavby

investor / hlavní architekt

Město Luby
A69 – architekti s.r.o.

výkres / dokument

Lokalita A - Staré paneláky
IO 03 - DEŠŤOVÁ KANALIZACE

Šachty a vpusti

číslo výkresu / dokumentu

LUB_DPS_D.2.3 - 06_ETAPA 1

atributy dokumentu paré č.

měřítko 1:500/25
datum 06/2018
data LUB_DUR_180223.pln